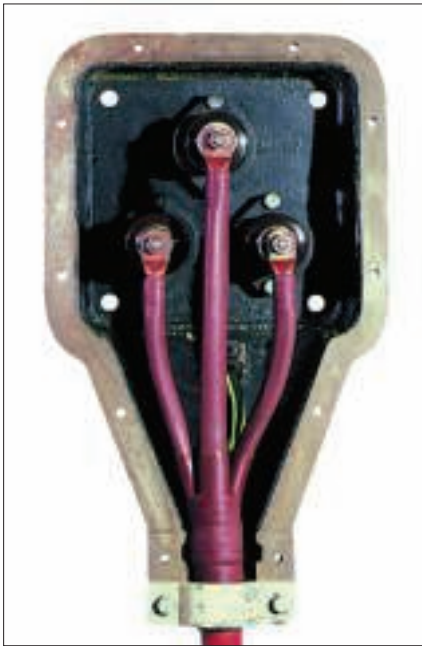
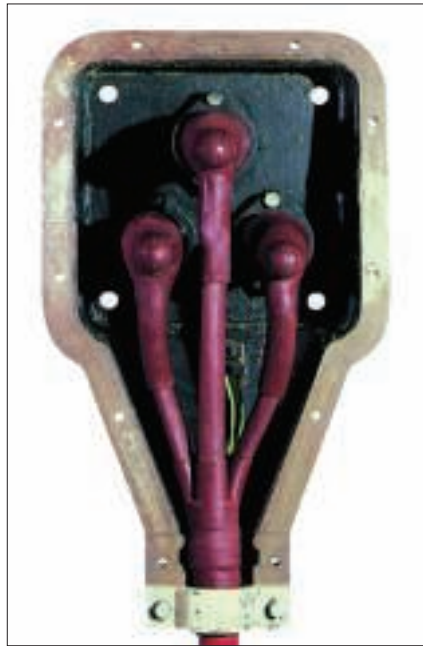


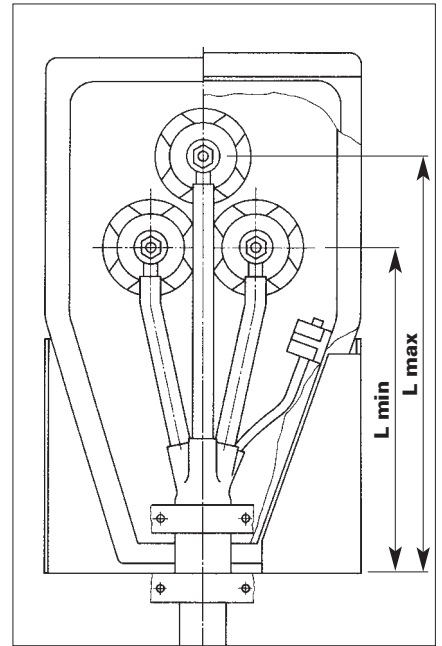
SMOE-63096 Compacte motoreindsluitingen voor driepolige kunststofkabel
SMOE-63097 met radiaal veld tot $U_{max} = 12$ kV
*Terminaison moteur compacte pour câble polymérique tripolaire
à champ radial jusque $U_{max} = 12$ kV*



motoreindsluiting zonder RSRB isolatiekit
terminale moteur sans kit d'isolation RSRB



motoreindsluiting met RSRB isolatiekit
terminale moteur avec kit d'isolation RSRB



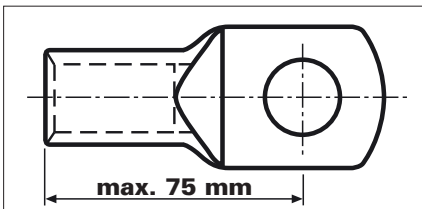
Kabeltype:
Technologie:
Levering:

driepolig kunststof met radiaal veld – (N(A)2YSY, N(A)2XSEY, N2XSEYBY,...)
warmtekrimpnd
in kitvorm inclusief installatie-instructie,
aarding, isolatiekit en kabelschoenen niet inbegrepen (worden enkel op
aanvraag inbegrepen)

Types de câbles:
Technologie:
Fourniture:

*tripolaire polymérique à champ radial – (N(A)2YSY, N(A)2XSEY, N2XSEYBY,...)
thermorétractable
en kit, y compris l'instruction de montage,
M.A.L.T., kit d'isolation et cosses non comprises (seront incluses uniquement
sur demande)*

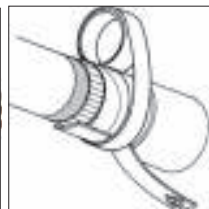
Kit referentie <i>Référence kit</i>	Sectie <i>Section</i> (mm ²)	L max. (mm)	$U_{max} = 7,2$ kV		$U_{max} = 12$ kV		Inst. instructie <i>Inst. de montage</i>
			L min. (mm)	L min. (mm)	L min. (mm)		
SMOE-63096	3 x 16 – 50	450	200	250	250	ESD-3292	
SMOE-63097	3 x 70 – 240	450	200	250	250	ESD-3292	



Kabelschoenen/Cosses:
DIN (pag. 102 – 103)



Voor kabels met bandscherm dient
een supplementaire aardingskit
voorzien te worden.



*Pour câbles avec un écran en
cliquant le kit de M.A.L.T. est à
prévoir séparément.*

EAKT (pag. 23)



Voor aansluiting op een motorkast:
RSRB (zie pag. 27) of
GUROFLEX MV (zie pag. 26)

*Pour raccordement sur une boîte à
bornes d'un moteur:
RSRB (voir page 27) ou
GUROFLEX MV (voir page 26)*